

A man with a beard and short dark hair is looking down at a large map spread out on a table. He is wearing a white t-shirt. The map is a topographic map with various colors like yellow, green, and blue. A green semi-transparent box is overlaid on the map, containing the text 'MAESTRÍA EN Geomática'.

MAESTRÍA EN
Geomática

+64 años

formando profesionales altamente capacitados y con fuerte demanda laboral.

La Escuela Superior Politécnica del Litoral (ESPOL) se funda en 1958 como respuesta a la elevada demanda de educación especializada que contribuya al desarrollo sociocultural y económico del país; y a las necesidades cambiantes del entorno. Nuestra misión se focaliza en cooperar con la sociedad para mejorar la calidad de vida y promover el desarrollo sostenible y equitativo a través de formación íntegra y competente, investigación e innovación. Con sesenta y tres años de experiencia, hemos innovado en programas de enseñanza, garantizamos una oferta académica con operaciones eficientes, que cumplan con estándares nacionales e internacionales de calidad, impartidos por un profesorado eficientemente cualificado.

Estamos siempre comprometidos con desarrollar y difundir innovación e investigación de alto impacto, proporcionamos experiencias educativas que garanticen la formación de profesionales íntegros que puedan incorporarse efectiva y ágilmente al sector productivo, aplicando siempre altos estándares de calidad y orientación a la excelencia y satisfacción al cliente.



PROPÓSITO DEL PROGRAMA



El propósito de la maestría en Geomática es formar profesionales capaces de aplicar tecnologías geoespaciales en una variedad de contextos profesionales, mediante la aplicación de técnicas avanzadas de la información geográfica para tomar decisiones informadas y resolver problemas complejos en los sectores públicos y privados.

Descripción de programa

La maestría en Geomática de la Escuela Superior Politécnica del Litoral brinda una sólida formación y habilidades de vanguardia en el ámbito geoespacial, contribuyendo a aliviar la escasez de profesionales altamente capacitados en esta área. La maestría tiene una duración de año y medio, la cual consiste en tres semestres, donde se imparten 9 materias de formación disciplinar avanzada, 1 materia de investigación y 2 materias de titulación, en una modalidad híbrida, que acredita 30 créditos académicos.

¿POR QUÉ ELEGIR EL PROGRAMA?



Ventaja competitiva:

La maestría en geomática brinda un perfil profesional competitivo, en una economía cada vez más global que depende activamente de la información digital y los datos de geoposicionamiento.



Experiencia práctica:

Integra los fundamentos teóricos y el desarrollo práctico de las tecnologías de la información geográfica, promoviendo la empleabilidad en empresas nacionales e internacionales.



Docentes nacionales y extranjeros:

Contamos con una planta docente con vasta experiencia en el campo de la geomática y redes de contactos en el mercado laboral que estimula a crear oportunidades de empleo.



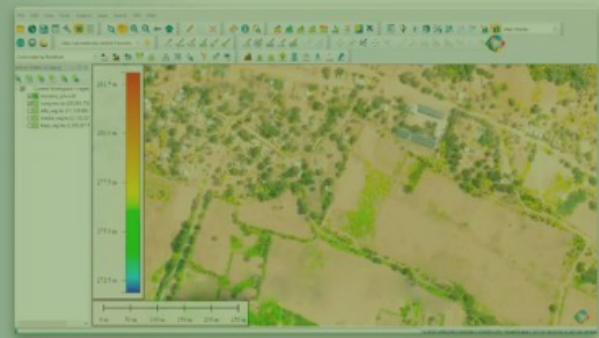
Titulación interdisciplinaria:

El magíster en Geomática tiene una perspectiva más amplia en la gestión de proyectos basados en la ciencia de datos, la cartografía, la programación, la topografía y la teledetección.

¿Qué aprenderás?

El programa de maestría en Geomática combina contenido teórico y práctico en donde se desarrollan las capacidades técnicas de detección remota e información geográfica, en el cual aprenderás la gestión y análisis de datos mediante cursos analíticos y cuantitativos en SIG, fotogrametría, procesamientos de imágenes satelitales, geomática aplicada a geociencias, gestión integrada de paisajes y programación Geo-Web. Permitiendo convertir la geoinformación en conocimiento útiles, con los que se pueden identificar patrones y rastrear el comportamiento de un área de estudio a lo largo del tiempo aplicados a una variedad de sectores laborales.

PERFIL DE INGRESO



El programa de maestría está dirigido a profesionales con título de tercer nivel registrado en la Senescyt, en las siguientes áreas:

- Ingeniería en Geología
- Ingeniería en Geografía
- Ingeniería en Civil
- Ingeniería en Ambiental
- Ingeniería en Computación
- Licenciatura en Biología
- Arquitectura

Así como otros profesionales que buscan habilidades en el uso y la gestión de tecnologías de datos geoespaciales.



PERFIL DE EGRESO



El egresado en geomática ha desarrollado habilidades en tecnologías geoespaciales, análisis de datos espaciales, programación y gestión de proyectos, así como ser capaz de:



Aplicar técnicas geoespaciales para resolver desafíos en diversos campos, incluyendo urbanismo, planificación territorial, medio ambiente, energía y recursos naturales.



Gestionar de manera efectiva los resultados y hallazgos obtenidos en proyectos tanto técnicos como no técnicos.



Comunicar de manera efectiva los resultados y hallazgos obtenidos .



Desempeñarse en diversos campos, como en la gestión y análisis de datos geoespaciales en empresas públicas y privadas.



REQUISITOS DE ADMISIÓN

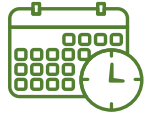


Facilidades

- Sesiones online sincrónicas y presenciales.
- Acceso a la plataforma virtual LMS con herramienta de videoconferencia
- Clases grabadas y material didáctico disponible 24/7.
- Política de evaluación ejecutiva.
- Acceso a la biblioteca virtual de ESPOL.
- Cursos y charlas magistrales gratuitas.
- Proyecto de graduación tutelado.



PLAN DE ESTUDIO



Duración del Máster

12 meses (clases)
+ 3 meses (Proyecto de Titulación)



Modalidad

Híbrida

Malla Curricular

Formación disciplinar

Investigación

Titulación



*Total de horas

Fundamentos de SIG y Teledetección	32
Fotogrametría Aplicada a Geociencias	48
Análisis Geoespacial	32
Procesamiento de Imágenes Satelitales	48
Técnicas de Clasificación de Imágenes	48
Geomática Aplicada a Geociencias	48
Materia Electiva I	32
Gestión Integrada de Paisajes	32
Materia Electiva II	32
Programación Geo - Web	32
Legislación y Sostenibilidad de Proyectos	32
Proyecto de Titulación	40

CONVENIOS



República
del Ecuador

Instituto de Investigación
Geológico y Energético



**MUY ILUSTRE
MUNICIPALIDAD
DE GUAYAQUIL**

Par Guayaquil Independiente



SERVICIO NACIONAL DE
GESTIÓN DE RIESGOS
Y EMERGENCIAS



INABIO

Instituto Nacional de Biodiversidad

INVERSIÓN



Costo Total

- \$ 9,000

(incluye matrícula
y arancel)



Pago Diferido

- Visa o MasterCard
hasta 12 meses



Métodos de Pago

- Transferencias Bancarias
- Cheques certificados
- tarjeta de crédito y débito
- Depósitos

***¡Pregunta por nuestros programas
de becas o apoyos económicos!**



Información y Contacto:
Coord: Mónica Irene López Moncada

Email : m.geomatica@espol.edu.ec
Teléfono : +593 93 938 2224

Conoce nuestra oferta académica en :
www.postgrados.espol.edu.ec



ESCANÉAME

@postgradosFICT

